

careblue® Endoskopie

Exakte Überprüfung der Rohrleitungen

Angebot & Auftrag

Beschaffenheit der Rohrleitung

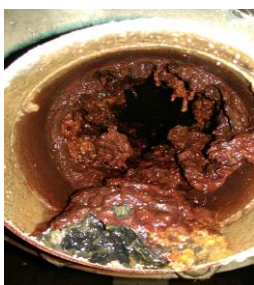
- Rohrsysteme der Wasserversorgung in Gebäuden unterliegen verschiedenen Einwirkungen. Je nach geologischen Gegebenheiten der regionalen Wasserversorgung fließt kalkhaltiges oder saures Wasser durch das Leitungssystem. Im Laufe der Zeit entstehen an den Rohrwandungen Biofilm, Kalkablagerungen sowie Rost.
- Korrodierte Rohrleitungen, verunreinigtes Trinkwasser, verminderte Fließgeschwindigkeiten, hohe Temperaturen des Trinkwassers können dem Rohrleitungssystem eines Gebäudes zu schaffen machen.

Visuelle Prüfung der Rohrleitung

- Dank moderner careblue®-Endoskopie kann an verschiedenen repräsentativen Strängen der Warmwasserversorgungs- und Zirkulationsleitungen eine kostengünstige optische Kontrolle erfolgen.
- Der Zugang zum Leitungsnetz erfolgt über die Strangabsperrventile, Rohrbelüfter und andere Gegebenheiten. Die Inspektion der Rohrwandung kann Teilbereiche bis zu 3 m erfassen und eine aussagekräftige Dokumentation der Rohrwandung liefern.
- Aufwändige und kostenintensive Demontage- und Montagearbeiten zur Prüfung der Rohrleitungsbeschaffenheit entfallen.

Individuelle Lösungen

Durch unsere moderne careblue®-Technologie der Wasseraufbereitung und Wasserbehandlung arbeiten wir im Nachgang der endoskopischen Bestandsaufnahme an individuellen Lösungen für mehr Sicherheit und Schutz Ihres Trinkwassersystems.



careblue[®] Endoskopie

Exakte Überprüfung der Rohrleitungen

Angebot & Auftrag

Endoskopie

Pos.	Bezeichnung	Preis zzgl. MwSt.	Menge
1	<p>Endoskopie an einem repräsentativen Strang der Warm- und Kaltwasserinstallation</p> <p>Die Leistung umfasst folgende Tätigkeiten:</p> <ul style="list-style-type: none"> • Inspektion der Rohrrinnenwandung an einer repräsentativen Stelle der Trinkwasser warm-Verteilung • Inspektion der Rohrrinnenwandung an einer repräsentativen Stelle der Trinkwasser kalt-Verteilung • Zugang zu den Leitungen erfolgt sofern möglich über die Strangventile oder die Rohrbelüfter • Beurteilung und Bewertung des vorgefundenen Ist-Zustandes der Rohrleitung • Zusammenfassung der Ergebnisse in Berichtsform mit Dokumentation <p>Wir empfehlen Ihnen in diesem Zuge die ausgebauten Ventiloberteile gegen neue Oberteile zu ersetzen, um eine volle Funktionstüchtigkeit der Absperrarmatur gewährleisten zu können. Die Ersatz- und Verschleißteile werden bei Bedarf zusätzlich nach Aufwand berechnet.</p> <p>zzgl. An- und Abfahrt</p>	Preis auf Anfrage	
2	Dokumentation der Endoskopie, Video-Dokumentation auf USB-Stick nach tatsächlichen Aufwand Stundensatz 69,50 Euro netto ca. 2h im o.g. Umfang	Preis auf Anfrage	
3	Entleeren und wieder befüllen der Hausinstallation erfolgt nach Aufwand (Arbeitszeit nach Aufwand, Material nach Aufwand)	Preis auf Anfrage	

careblue[®] Endoskopie
Exakte Überprüfung der Rohrleitungen

Angebot & Auftrag

Beauftragung

Unternehmen:

Ansprechpartner:

Straße/Nr.:

PLZ/Ort:

Telefon:

E-Mail:

Einzugsermächtigung

Hiermit ermächtige ich die Schicht GmbH die zu entrichtenden Zahlungen bei Fälligkeit zu Lasten des u.g. Kontos einzuziehen. Ich erhalte dafür 2 % Nachlass. Dieser Bankeinzug gilt bis auf Widerruf. Die Einzugsermächtigung ist Voraussetzung für die Anmietung von Geräten.

Name der Bank:

Kontoinhaber:

IBAN:

BIC:

.....
Ort, Datum

.....
Unterschrift des Auftraggebers

Es gelten unsere AGBs, nachzulesen unter www.schicht.com